



## Erstellung Managementplan „Nordwestliches Tauberland“ für FFH-Gebiet 6423-341 „Nordwestliches Tauberland und Brehmbach“ und EU-Vogelschutzgebiet VSG 6323-441 „Heiden und Wälder Tauberland“

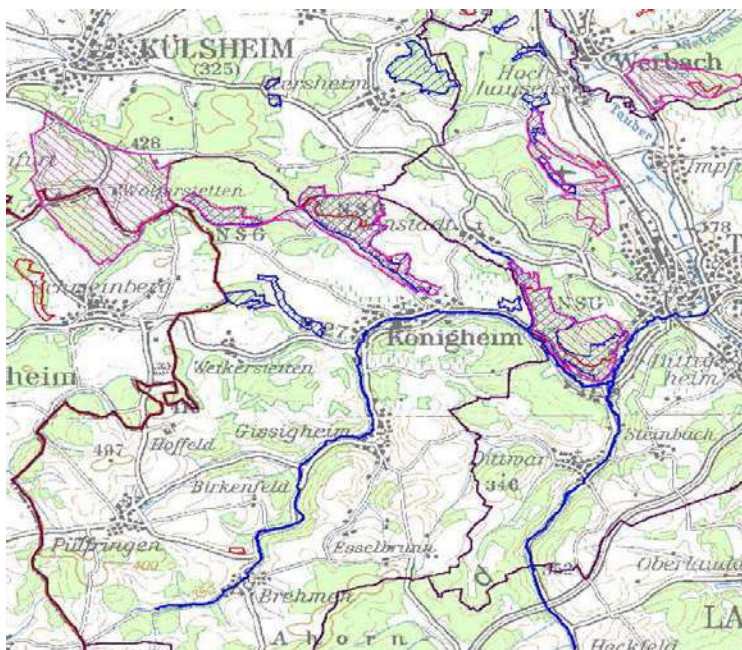
### Bekanntmachung über die öffentliche Auslegung des Planentwurfs

Der Entwurf des Managementplans „Nordwestliches Tauberland“ für die Natura 2000-Gebiete „Nordwestliches Tauberland und Brehmbach“ und „Heiden und Wälder Tauberland“ wird vom 14. August 2017 bis zum 22. September 2017 im Landratsamt Main-Tauber-Kreis (Haus II, Raum 107, Gartenstraße 1, 97941 Tauberbischofsheim) öffentlich zur Einsichtnahme ausgelegt. Der Planentwurf kann dort während der ortsüblichen Öffnungszeiten eingesehen werden.

Außerdem besteht ab 14.08.17 die Möglichkeit, die Textfassung und die Einzelpläne im Internetportal der Landesanstalt für Umwelt, Messungen und Naturschutz Baden-Württemberg (<http://www.lubw.baden-wuerttemberg.de/servlet/is/44495/>) aufzurufen.

Stellungnahmen zum Managementplanentwurf können bis zum 29. September 2017 beim Regierungspräsidium Stuttgart, Referat 56 – Naturschutz und Landschaftspflege, Ruppmannstraße 21, 70565 Stuttgart abgegeben werden. Ansprechpartner ist Herr Wilfried Gerlinger ([wilfried.gerlinger@rps.bwl.de](mailto:wilfried.gerlinger@rps.bwl.de)).

Das Regierungspräsidium bietet insbesondere den Eigentümern und Bewirtschaftern der betroffenen Grundstücke an, sich am Mittwoch, 13. September 2017 ab 14.00 Uhr bis ca. 17.00 Uhr im Landratsamt Main-Tauber-Kreis (Großer Sitzungssaal, Haus I, Raum 225, Gartenstraße 1, 97941 Tauberbischofsheim) über den ausliegenden Planentwurf näher zu informieren. Hierzu werden Vertreter der an der Planerstellung beteiligten Behörden und des beauftragten Planungsbüros anwesend sein.



FFH (blau) VSG (violett)