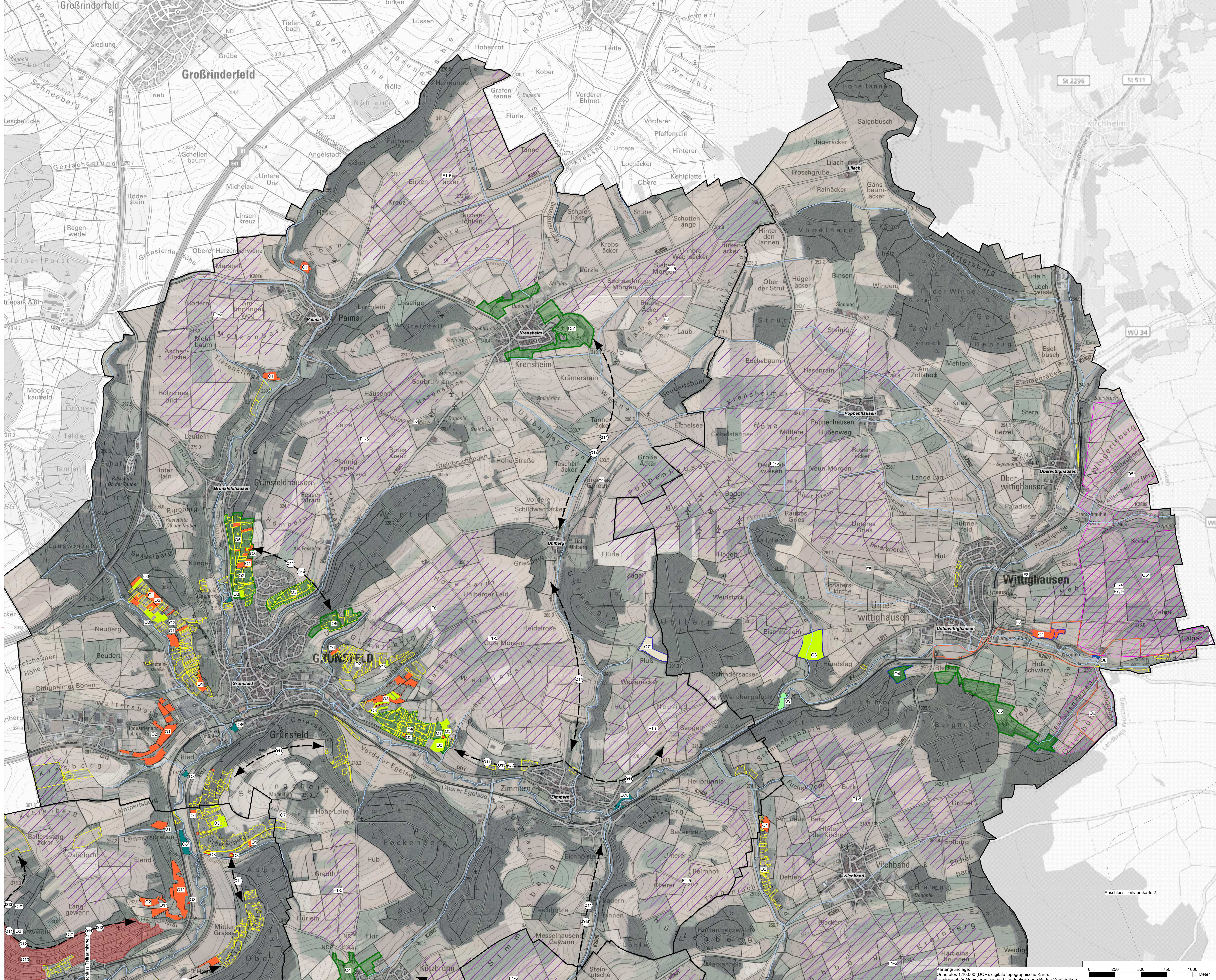
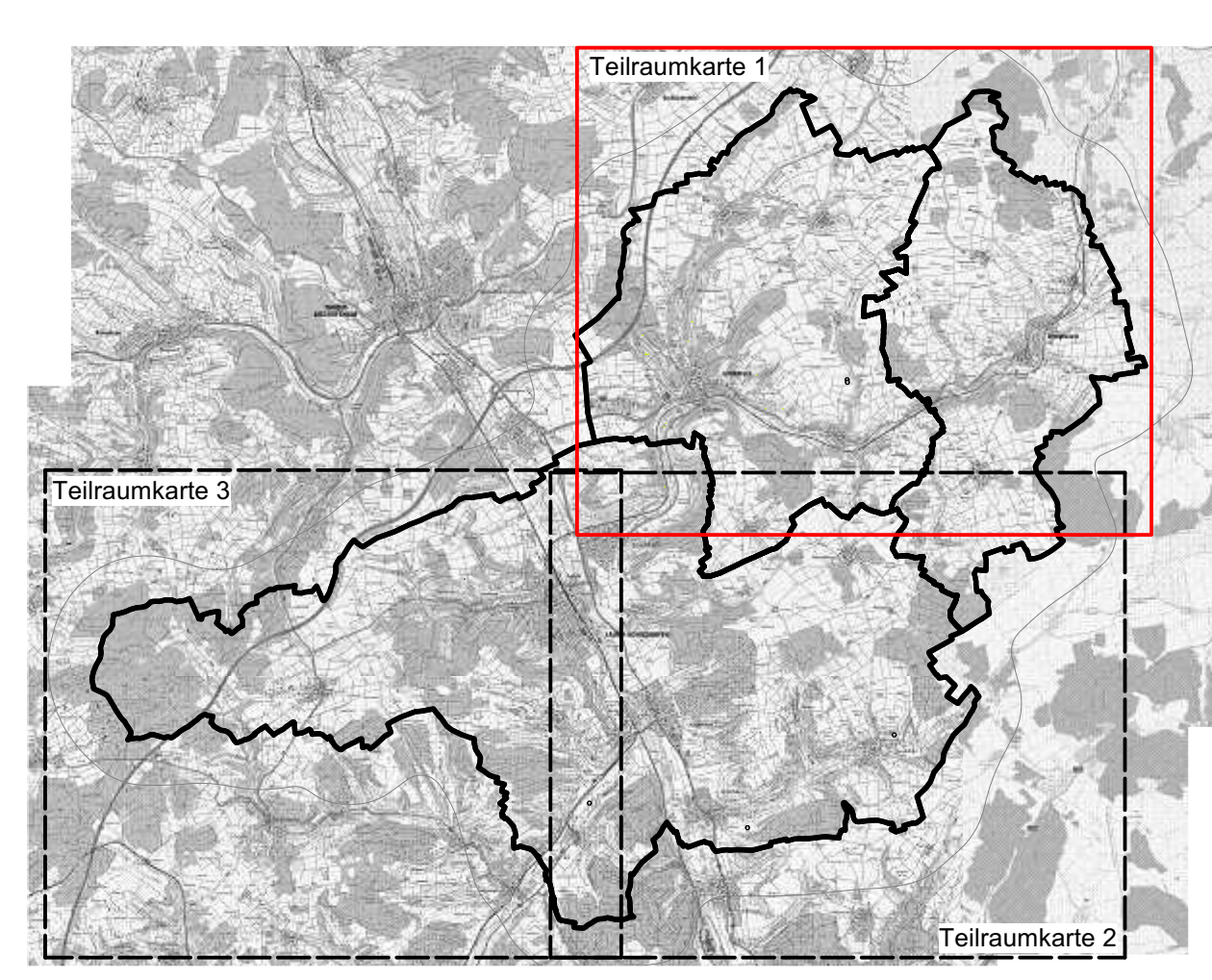


Biotopverbundplanung für die Kommunen Lauda-Königshofen, Grünsfeld, Wittighausen



- ### LEGENDE
- Maßnahmen**
- | | |
|--|----------------------|
| Maßnahmen trockener Standorte | Maßnahmen-Nr. |
| Wiederherstellung/ Entwicklung Magerrasen (u.a. Maßnahme aus FFH-MaP) | O1 |
| Freistellen von Steinriegeln und Trockenmauern | O2 |
| Maßnahmen mittlerer Standorte | |
| Wiederherstellung/ Entwicklung von mageren Flachlandmähwiesen (Maßnahme aus FFH-MaP, Flurneuordnungsverfahren) | O3 |
| Auslichten von zu dichten Gehölzbeständen (Maßnahme teilw. aus FFH-MaP) | O4 |
| Pflege/ Erhalt von Streuobstgebieten | O5 |
| Entwehrichtstreifen, Feldhamsterinseln | O6 |
| Förderung von Ackerwildkräutern | O7 |
| Maßnahmen feuchter Standorte | |
| Entwicklung von Nasswiesen | O8 |
| Insektenfreundliche Mähd | O9 |
| Maßnahmen in Verbundachsen | |
| Blütenreiche Säume in intensiv genutzten Weinbergen | O10 |
| Blütenreiche Säume entlang von Wegen, Gräben, Waldrändern und Hecken | O11 |
| Entwicklung struktureller Waldrand | O12 |
| Auflichtung Waldbestand | O13 |
| Entwicklung von extensivem Grünland oder Buntbrachen | O14 |
| Maßnahmen Feldvögel | |
| Mehrfährige Dauerbrachen | F1 |
| Mehrfährige Wechselbrachen | F2 |
| Doppelter Saatreihenabstand | F3 |
| Belassen winterlicher Stoppelacker | F4 |
| Ausbilden von Saumstrukturen an Wegen, Gräben, Feldhecken | F5 |
| Entwicklung Extensivgrünland | F6 |
| Nest-/Gelegeschutz | F7 |
| Pflege Feldgehölz/Feldhecken | F8 |
| späte Mähd Graswege | F9 |
| Maßnahmen Wildtierkorridor | |
| Entwicklung von Deckungs- und Leitstrukturen im Offenland | W1 |
| Sonstiges | |
| Gemeindegebiet | |
| AWGN Gewässernetz | |
| LPR-Maßnahme des Kommunalen Landschaftspflegeverbands Main-Tauber und der Unteren Naturschutzbehörde (nach Teil A und B) (Beweidung, Mähd mit Abräumen, besondere Artenschutzmaßnahme) | |
| Bearbeitungsgebiet Flurneuordnungsverfahren | |
| Maßnahmen aus Flurneuordnungsverfahren 4073 Wittighausen-Unterwittighausen (Ininger Bach), 3385 Lauda-Königshofen/Oberlauda (L511), 3385 Wittighausen-Unterwittighausen (Wald) | |
| O1* Maßnahme mit Maßnahmensteckbrief (s. Textteil) | |

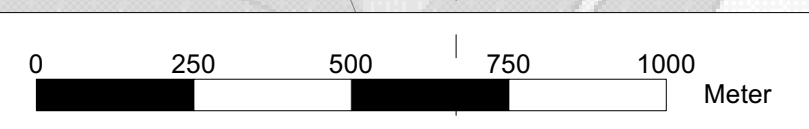


Freier Landschaftsarchitekt

Biotopverbundplanung für die Kommunen Lauda-Königshofen, Grünsfeld, Wittighausen

Auftraggeber: Regierungspräsidium Stuttgart, Referat 55
 Projektname: 2148
 Planungsphase: Entlassung
 Planstellung: **Maßnahmenplan 1**
 Datum: 18.10.2023 2148.04
 Maßstab: 1:12.000 Blatt: SB, AS

Auftraggeber:
 Roland Steinbach
 Freier Landschaftsarchitekt | btlia
 Zum Büschfeld 5, 74613 Ostigen
 Tel. 0794184778-0 Fax 04778-14



Kartengrundlage:
 Orthofotos 1:10.000 (DOP), digitale topographische Karte,
 Landesamt für Geoinformation und Landesentwicklung Baden-Württemberg
 Topographische Karte Bayern: www.openstreetmap.de