



Erlebnistour 7 – Natur an der Tauber und auf der Höh'

Erleben Sie die Kreisstadt Tauberbischofsheim mit ihren Stadtteilen.

- Dittwar: Barockkirche St. Laurentius, Bildstöcke
- Dittlheim: Weinort, Barockkirche St. Vitus
- Distelhausen: Distelhäuser Brauerei, Bauernhofmuseum
- Impflingen: Weinort, Pfarrkirche St. Nikolaus
- Hochhausen: Tauberbrücke mit St. Negomuk-Statue

27,1 km

Liebliches Taubertal – Der Klassiker

100 km traumhaftes Radfahren auf einer der schönsten Radstrecken Deutschlands von Rothenburg ob der Tauber bis Wertheim am Main.

- vom ADFC mit 5 Sternen ausgezeichnet
- historische Abbateide mit vielen Sehenswürdigkeiten und kulinarischen Highlights
- Radelei- und -busse

103,6 km

Erlebnistour 8 – Grüneradweg

Entdecken Sie das Powerkom des Taubertals und des Odenwalds.

- Hohenstadt: Grüneradrennen am Steingüßweg
- Altheim: Grüneradrennen
- Waldürn: Wallfahrtsbasilika "Zum heiligen Blut", Stadt- und Wallfahrtsmuseum, Eifenbeinmuseum, Limeslehrpfad
- Hartheim: Erfatal-Museum, Schloss

75,6 km

Liebliches Taubertal – Der Sportive

Schöne Aussichten belohnen für die Mühen der teilweise sportlichen Anstiege auf der Strecke.

- Einblicke in die Seitentäler
- Weinorte mit Winzerbetrieben
- Elektroräder empfehlenswert

156,2 km

Erlebnistour 9 – Durchs Wach- und Vorbachtal

Diese Tour führt Sie entlang zahlreicher kultureller Highlights! Wein, Kultur und Gesundheit! Schlagworte dieser Radtour!

- Bad Mergentheim: Residenzschloss, Kur- und Schlosspark
- Niederstetten: Ausstellung über den Luftschiffkapitän Albert Sammit
- Weikersheim: Schloss mit Schlosspark und Orangerie
- Markelsheim: Weingärtnergenossenschaft, Weinlehrpfad
- Igersheim: Burg Neuhaus, Heimatmuseum

47,4 km

Main-Tauber-Fränkischer Rad-Achter (Ostring)

Entdecken Sie das Tauber- und Maintal.

- Schloss Weikersheim
- Würzburg: Residenz und Festung Marienberg
- Wertheim: Burg, Glas- und Gräflichsmuseum

217 km

Erlebnistour 10 – Grenzerfahrten

Burg Neuhaus und Schloss Weikersheim laden zum Entdecken ein!

- Igersheim: Burg Neuhaus, Heimatmuseum
- Weikersheim: Taubertaler Dorfensemble, Renaissance-Schloss mit Schlosspark und Orangerie
- Markelsheim: Weingärtnergenossenschaft, Weinlehrpfad

38,3 km

Main-Tauber-Fränkischer Rad-Achter (Westring)

Der Westring verbindet das Taubertal mit dem angrenzenden Odenwald.

- Lauda: Heimatmuseum mit Weinbaubehaltung, Stadttor, Marienkirche
- Wüchlingen: „Dom des Frankenlandes“
- Freudenberg: Seepark mit Angel- und Surfsee, Badeseen, Burg Freudenberg
- Waldürn: Wallfahrtsbasilika St. Georg

158,9 km

Erlebnistour 11 – Taubertal und Gaubahn

Diese Tour eignet sich sowohl hervorragend als kleine Runde zwischenwie auch für die gemächliche Radtour am Wochenende.

- Creglingen: Herrgottskirche mit Marienaltar von Tilman Riemenschneider, Fingerhutmuseum
- Badlesheim: Burgruine Reichsburg
- Auh: Riemenschneider-Gruppe in der Pfarrkirche
- Waldmannshofen: Feuerwehrmuseum im Schloss

72,5 km

Main-Tauber-Radweg

Von der Tauber zum Main.

- Bahn verläuft größtenteils parallel
- Verbindung vom Taubertal nach Würzburg

45,1 km

Erlebnistour 12 – Zu sakralen Kunstdenkmälern

Eine abwechslungsreiche Radtour rund um die Weinstadt Lauda-Königshofen.

- Lauda: Heimatmuseum mit Weinbaubehaltung, Stadttor, Gerlachshaus: Barockkirche, Grünbachbrücke
- Grünfeld: Stadtkirche mit Grab von Dorothea von Rieneck
- Grünfeld-Hausen: Achatiskapelle (Doppel-Oktagonbau)
- Oberwittighausen: Sigismundkapelle (Oktagonbau)

80,2 km

Wein-Redeise

Für Weinliebhaber empfiehlt sich die Radtour von Dörzbach bis Miltenberg am Main vorbei an den Weinlagen dreier Anbaugebiete (Württemberg, Franken und Baden).

- Einblicke in die Seitentäler und Nachbarregionen
- Weinorte mit Winzerbetrieben
- Elektroräder empfehlenswert

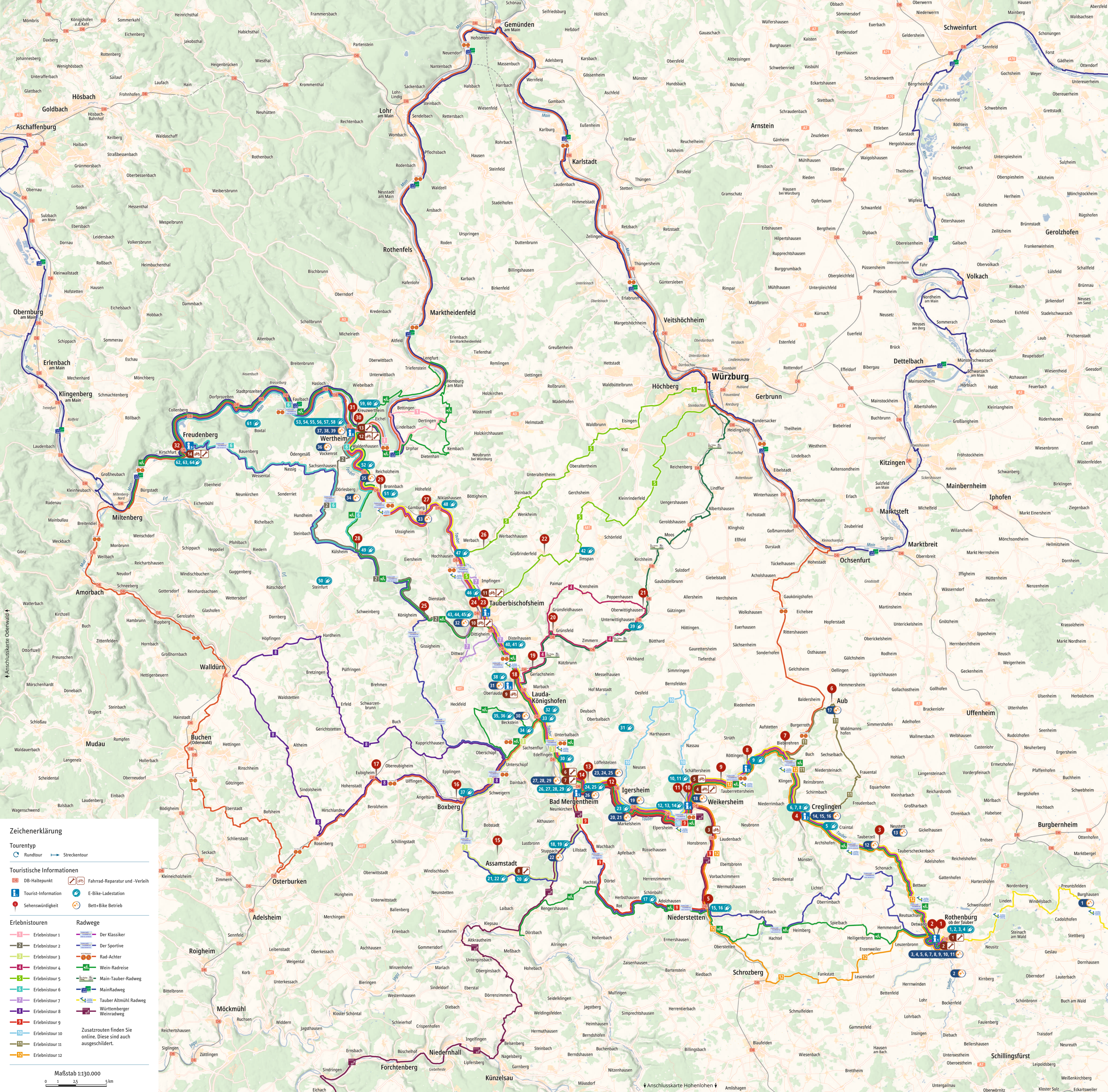
24,0 km

Erlebnistour 13 – Energieradtour im nördlichen Taubertal

Es erwarten Sie tolle Kultur- und Naturerlebnisse rund um Wertheim.

- Reicholzheim: TaubertalVinothek, Steinkreuzstein
- Bronsch: Kloster mit Klosterkirche und Kreuzgang, Vinschloß
- Kälheim: Stadt der Brunnen
- Freudenberg: Burgruine, Badeseen, Rauch-Zoo

69,6 km



Zeichenerklärung

Tourtyp

- Rundtour
- Streckentour

Touristische Informationen

- DB-Haltepunkt
- Fahrrad-Reparatur und -verleih
- Tourist-Information
- E-Bike-Station
- Sehenswürdigkeit
- Bett-Bike Betrieb

Erlebnistouren

- 1 Erlebnistour 1
- 2 Erlebnistour 2
- 3 Erlebnistour 3
- 4 Erlebnistour 4
- 5 Erlebnistour 5
- 6 Erlebnistour 6
- 7 Erlebnistour 7
- 8 Erlebnistour 8
- 9 Erlebnistour 9
- 10 Erlebnistour 10
- 11 Erlebnistour 11
- 12 Erlebnistour 12

Radwege

- Der Klassiker
- Der Sportive
- Rad-Achter
- Wein-Redeise
- Main-Tauber-Radweg
- MainRadweg
- Tauber Altmühl Radweg
- Würtemberger Weinradweg

Zusatzrouten finden Sie online. Diese sind auch ausgedruckt.

Maßstab 1:130.000

0 1 2,5 5 km



Fahrradmitnahme im ÖPNV

Klimafreundlich an- und abreisen leicht gemacht – im Lieblichen Taubertal fährt Ihr Rad größtenteils kostenlos mit Fahrradmitnahme im Schienenverkehr

Werktags ab 9 Uhr, am Wochenende und an Feiertagen ganztägig kostenfrei (vor 9 Uhr wird eine Fahrradkarte benötigt).

Radbus
In der Saison von Anfang April bis Ende Oktober verkehrt auf der Strecke von Weikersheim über Röttingen und Creglingen nach Rothenburg o.d.T. und umgekehrt von Donnerstag bis Sonntag sowie am Feiertagstag ein Radbus mit inklusive Fahrradanhänger mit Platz für 14 Fahrräder.

Weitere Rad- und Busangebote in den angrenzenden Regionen

- Maintalsprinter, Main-Spessart-Sprinter und Wein&Wiesen-Sprinter
- Zwischen Ende April und Anfang Oktober sind die Sprinter am Wochenende und feiertags unterwegs.
- Tour Maintalsprinter: Erlabrunn – Würzburg – Ochsenfurt – Röttingen (www.maintalsprinter.de)
- Tour Wein&Wiesen-Sprinter: Marktheidenfeld – Würzburg – Eisenheim (www.weinundwiesensprinter.de)
- Tour Main-Spessart-Sprinter: Lohr a. Main – Marktheidenfeld – Kreuzweithem – Hasloch

In den anderen Regionen im nördlichen Baden-Württemberg gibt es ebenfalls Radzüge und Freizeitbusse. (www.radfahren-bw.de)

Radtouren-Guides

Im Lieblichen Taubertal bieten verschiedene Radtouren-Guides Ihre Begleitung bei Ihrer Radtour an. Durch die persönliche Begleitung erhalten Sie individuelle Einblicke und besondere Perspektiven.

Buchbare Angebote
Es gibt die Möglichkeit, Radurlaube im Lieblichen Taubertal als Komplettangebot zu buchen. Hierfür wurden verschiedene Bausteine ausgearbeitet.

Weitere Informationen erhalten Sie unter www.liebliches-taubertal.de



Fahrrad-Reparatur & Verleih

Sollten Sie bei Ihrer Tour einen Platten haben oder eine größere Reparatur vorantreiben, helfen Ihnen die zahlreichen Fahrradwerkstätten. Dort finden Sie auch ein umfangreiches Sortiment an Fahrradzubehör und -kleidung.

- Sie möchten Ihr eigenes Rad zulassen lassen oder einmal mit (elektrischem) Rückenwind die Hügel hinauffahren? Nutzen Sie unsere zahlreichen Werkstätten, die Fahrräder und Bikes für Sie bereitstellen. Auch einige Gastgeber bieten diesen Service.

Radweg „Liebliches Taubertal – Der Klassiker“

Der Radweg „Liebliches Taubertal – Der Klassiker“ von Rothenburg o.d.T. bis Wertheim am Main hat mit 5 Sternen vom ADFC die höchste Qualitätsauszeichnung in Deutschland. Die familienfreundliche Tour führt auf rund 100 km durch das idyllische Tal der Tauber. Radfahrer und Radfahrerinnen erleben eine herrliche Landschaft mit Rebhähnen, Steinriegeln und Wäldchen ebenso wie alte Schlösser, Klöster und hübsche Fachwerkstädte. Romantische Kirchen, zauberhafte Klöster und idyllische Mühlen laden zum Staunen und Verweilen ein.

Der Radelaide lernt nach dem Start in der mittelalterlichen Stadt Rothenburg ob der Tauber unter anderem die Herrgottskirche mit Altar von Tilman Riemschneider in Creglingen, die Tauberbrücke von Balthasar Neumann in Tauberertheimle und das Schloss Weikersheim kennen. Weitere Sehenswürdigkeiten sind das Residenzschloss mit Deutschesmuseum in Bad Mergentheim, die Weinlandschaft um Lauda-Königshofen, das Kurmainzische Schloss in Tauberbischofsheim, das Kloster Bronnbach und die Stadt Wertheim. Dort endet die Tour mit einem herrlichen Blick auf die beeindruckende Steinburg, die am Zusammenfluss von Tauber und Main über der Stadt thront. So viel kulturelle und landschaftliche Vielfalt machen die Strecke zu einem der schönsten Radwege im nördlichen Baden-Württemberg.

Zusätzlich informieren 20 Hörstationen entlang der Strecke auf erlebnisreiche Art über die Kultur und Natur der Ferienlandschaft Liebliches Taubertal. Sie können über einen QR-Code abrufen und anschließend angehört werden.

Weitere Informationen erhalten Sie im gesonderten Prospekt „Liebliches Taubertal – Der Klassiker“ oder auf www.liebliches-taubertal.de



Die erste Etappe des Tauber Altmühl Radwegs verläuft auf dem Radweg „Liebliches Taubertal – Der Klassiker“. Der Radweg „Romantische Straße“, der in Würzburg beginnt, führt ab Wertheim am Main ebenfalls auf dem Radweg „Liebliches Taubertal – Der Klassiker“ bis nach Rothenburg ob der Tauber.



- STRECKENTOUR:** 100 km / 3 Etappen
- START/ZIEL:** Rothenburg ob der Tauber / Wertheim am Main
- AN-/ABREISE:** PKW: A3 Frankfurt-Würzburg, A7 Ulm-Wertheim und A81 Heilbronn-Würzburg Parken: Öffentliche Parkplätze im ganzen Tal
- ÖPNV: ICE bis Würzburg; Tauberbahn zwischen Wertheim und Schrozberg; Maintalbahn zwischen Wertheim und Freudenberg/Kirschurt



Tourist-Informationen

- Die Tourist-Informationen bieten Ihnen folgende Services:
- Kostenloses Prospekt- und Kartenmaterial
- Information zu aktuellen Veranstaltungen
- Ausflugsideen
- Verkauf topografischer Freizeitkarten
- Empfehlungen zu Einkehrmöglichkeiten
- Reservierung von Unterkünften

Außerdem erhalten Sie zu den Öffnungszeiten der Städte und Gemeinden weiterführende Informationen und Prospekte.

- Tourist-Information Rothenburg ob der Tauber: Hauptstraße 2 | 91541 Rothenburg ob der Tauber | Tel. +49 9381 40480 | www.rothenburg.de
- Tourist-Information Creglingen: Hauptstraße 29 | 97993 Creglingen | Tel. +49 9393 631 | www.creglingen.de
- Tourist-Information Röttingen: Hauptstraße 194 | 97985 Röttingen | Tel. +49 9388 973955 | www.roettingen.de
- Tourist-Information Weikersheim: Marktplatz 2 | 97990 Weikersheim | Tel. +49 9394 10255 | www.weikersheim.de
- Tourist-Information Bad Mergentheim: Marktplatz 1 | 97980 Bad Mergentheim | Tel. +49 9393 57495 | www.bad-mergentheim.de
- Tourist-Information Lauda-Königshofen: Hauptstraße 46 | 97922 Lauda-Königshofen | Tel. +49 9394 505332 | www.lauda-koenigshofen.de
- Tourist-Information Tauberbischofsheim: Marktplatz 8 | 97941 Tauberbischofsheim | Tel. +49 9394 803 800 | www.tauberbischofsheim.de
- Tourist-Information Wertheim: Gerbergasse 16 | 97877 Wertheim | Tel. +49 9394 939500 | www.tourismus-wertheim.de
- Tourismus Region Wertheim GmbH: Gerbergasse 16 | 97877 Wertheim | Tel. +49 9394 939500 | www.tourismus-wertheim.de
- Tourist-Information Freudenberg: Hauptstraße 115 | 97896 Freudenberg | Tel. +49 9393 9201-90 | www.freudenberg-main.de



Sehenswürdigkeiten

Die roten Pinnakel zeigen Ihnen eine Auswahl unserer bedeutendsten Sehenswürdigkeiten, die Sie sich auf keinen Fall entgehen lassen sollten. Weitere Sehenswürdigkeiten finden Sie auf der Homepage unter www.liebliches-taubertal.de

Diese 32 Höhepunkte des Lieblichen Taubertals versprechen Ihnen rechts und links der vielen beschiedenen Radwekilometer abwechslungsreiche Zwischenziele oder an Ihren Ruhe- und Regentagen ein spannendes Alternativprogramm. Überzeugen Sie sich selbst von der Vielfalt der Region. Das Absteigen lohnt sich!

- 1 mittelalterliche Altstadt**
Zu den herausragenden Sehenswürdigkeiten gehören außer der gotischen St. Jakobs-Kirche, die einen der bedeutendsten Riemschneider-Altäre birgt, auch das Rathaus, die Befestigungsanlagen mit ihrem Wehrgang und -sage und schreibe 42 Türmen und Stadttoren, sowie der Burggarten.
- Zahlreiche Museen, wie die mittelalterliche Kriminalmuseum mit seiner rechtsschulischen Sammlung, das Rothenburg-Museum mit seinen reichen Schätzen aus Rothenburgs Vergangenheit und auch das Deutsche Weihnachtsmuseum, lohnen allemal einen Besuch.
- 2 Kriminalmuseum Rothenburg**
Das mittelalterliche Kriminalmuseum Rothenburg ob der Tauber ist ein deutsches Rechtskundemuseum und gibt einen Einblick in das Rechtsgeschehen der letzten 1000 Jahre.
- 3 Weinort Tauberzell**
Hier hat der Weinbau eine über 800-jährige Tradition und der Charakter des fränkischen Häckerdorfs ist bis heute erhalten geblieben. In der Weinlage „Hassenstele“ gibt es einen Altar im Weinberg. Ein Weinlehrpfad vermittelt alles Wissenswerte über die verschiedenen Weinsorten und Anbautechniken.
- 4 Riemschneider Altar in der Herrgottskirche**
Bedeutender Schnitzaltar von Tilman Riemschneider mit dem Thema der Himmelfahrt Mariens. Neben dem Marienaltar finden sich noch drei weitere sehenswerte Altäre in dieser Kirche.
- 5 Albert-Samm-Museum**
Das Albert-Samm-Museum enthält in die Löffel: Der Niederstetterer Luftschiff Kommandant Albert Samml erlebte Technischgeschichte. Neben Informationen über seine Zeit als Luftschiffpilot und Offizier der weingelichten „Hindenburg“ präsentiert das Haus eine umfangreiche Zepplin-Ausstellung und ist damit eines der wenigen Museen des Landes, das sich der Geschichte der einst hochmodernen Luftfahrzeuge widmet.

- 6 Fränkisches Spitalmuseum**
Zunächst für Arme, Kranke und Pilger gegründet, war das Landspital Auh über mehr als 600 Jahre eine soziale Fürsorgeeinrichtung. Kirche, gotischer Hauptbau und Barockschmuck mit mehr als 1500 am Ausstellungsfläche informierten die Besucher über die wechselvolle Geschichte eines der reichsten fränkischen Landspitäler. Zahlreiche Objekte sowie Text- und Bildquellen erzählen von der Lebenswelt der Pfändner.
- 7 Marienkapelle**
Zu den besonderen Sehenswürdigkeiten von Bieberbrunn gehört die 1400 erstmals urkundlich erwähnte Marienkapelle, in der sich barocke Altäre und Deckengemälde, einige interessante, teils sehr wertvolle Bilder und Figuren sowie eine kunstvoll gestaltete Kanzel befinden.
- 8 Weinmuseum**
Das Weimuseum soll in Verbindung zum Museumswinning die Geschichte des Weinbaus in Röttingen im Taubertal dokumentieren. Es befindet sich in der Burg Bratenstein, Spielort der Frankenfestspiele.
- 9 Brücke von Balthasar Neumann**
Nachdem die alte Holzbrücke von einem Hochwasser zerstört wurde, war es ein Anliegen der Gemeinde, eine neue Verbindung in den Ortskern zu bauen. Der Baumeister Balthasar Neumann, Oberbaudirektor in Würzburg, dessen Hauptwerk die Würzburger Residenz war, wurde beauftragt, die neue Brücke zu bauen. Er errichtete eine 85 Meter lange und 3,5 Meter breite Steinbrücke.

- 10 Schloss Weikersheim**
Um 1600 wurde die ehemalige Wasserburg zu einem Renaissance-schloss umgebaut. Einmalig für Süddeutschland ist der 40 m lange und 12 m breite Ritteraal mit lebensgroßen Tierplastiken und freiliegenden Kassettendeckelungen im Jagdsaal. In den Wohnräumen kann die vollständig erhaltene Innenarchitektur mit barocken Toiletten, wie die Prunkbetten mit aufwendigen Schatzenreien, prachtvolle Bildnisse, Ansbacher Fayencen und Goldbleddertapeten besichtigt werden. Auf der Südseite des Schlosses befinden sich die barocke Gartenanlage mit dem Herkulesbrunnen, um die 100 barocke Figuren sowie die beiden Orangereen.
- 11 TauberPhilharmonie**
Die neue gebaute TauberPhilharmonie in Weikersheim bietet Platz für verschiedenste Konzerte, Kongresse, Tagungen und private Festlichkeiten.
- 12 Burg Neuhaus**
1282 erstmals erwähnt, ab dem 15. Jahrhundert im Besitz des Deutschen Ordens. Von der alten Burg steht noch eine mäuerliche Ruine mit dem Bergfried. Das Gebiet um die Burg Neuhaus herum ist als Naturschutzgebiet ausgewiesen.
- 13 Kurpark Bad Mergentheim**
Auf über 134.000 Quadratmetern eröffnet der Kurpark Bad Mergentheim mit seiner leuchtenden Blumenpracht, seinen mächtigen Bäumen und gepflegten Grünflächen eine Oase der Entspannung. Der Bad Mergentheimer Kurpark zählt zu den zehn schönsten Parkanlagen Deutschlands.
- 14 Residenzschloss Mergentheim**
Jahresunterkunft war das Schloss in Bad Mergentheim Residenz der Hochmeister des Deutschen Ordens. Die Ausstellung lädt zum Ein-tauchen in die über 825-jährige Geschichte des Ordens ein. Jeweil der Residenz ist die Schlosskirche.

- 15 Waldbadepfad**
Die ehemalige Stöckly auf der Gemarkung Assamstadt gibt es einen Waldbaden-Erlebnispfad. Er führt zu insgesamt neun Stationen, an denen man verschiedene Wahrnehmungs- und Achtsamkeitsübungen ausprobieren kann.
- 16 Frankendom Wörlchingen**
Die ehemalige Johanniterkirche in Wörlchingen, der sogenannte Frankendom, ist ein romanischer Bau mit neuromanischem Viersturnrumpf, runder Krypta und alten Grabdenkmälern. Der Frankendom wurde um 1225 errichtet.
- 17 ehemaliges Bettendorfsches Schloss**
Das Bettendorfsche Schloss wurde 1566 erbaut. Heute ist es Sitz der Gemeindeverwaltung und wurde 2009 grundlegend restauriert. Entstanden ist ein funktionsfähiges Verwaltungsgebäude, das die Züge des Altens bekommt in sich aufnimmt und seinen traditionellen Charakter bewahrt. Das Schloss gilt als Kulturdenkmal besonderer Bedeutung.
- 18 Weinstadt Lauda-Königshofen**
Die Weinstadt gehört zum Weinbaugesbiet Tauberfranken in Baden. Aufgrund der historischen Gebietszugehörigkeit zu Franken, dürfen badische Weine aus dem Weinland Taubertal in den traditionellen Bockstein abgefüllt werden. Geführte Weinwanderungen mit den Weingastgebern, Kellerbesichtigungen, Weinproben, Weinseminare und Weinfeeste lassen jeden schnell zum Weinkenner und Weinliebhaber werden.
- 19 Kloster Gerlachshaus (Garten und Kirche)**
Kleiner Klosterpark des ehemaligen Prämonstratenser-Klosters. Der Park und die Kirche sind frei zugänglich.

- 20 Pfarrkirche St. Peter und Paul**
Die Pfarrkirche St. Peter und Paul birgt bedeutende Kunstschätze aus verschiedenen Epochen, darunter ein Werk von Tilman Riemschneider: das steinerne Grabmal der Gräfin Dorothea von Rieneck.
- 21 St. Sigismund Kapelle**
Herausragend zeigt sich die St. Sigismundkapelle auf einer Anhöhe über Öberwittighausen. Zur Zeit der Kreuzzüge (um das Jahr 1150) ist hier ein interessanter Ökotonbau (Achtck) entstanden.
- 22 Bildstöcke**
In der Gemeinde Großrinderfeld und ihren Ortsteilen gibt es viele historische Grenzsteine, sowie Bildstöcke zu bewundern.
- 23 Rathaus Tauberbischofsheim**
An der Nordseite des Marktplatzes steht das im neugotischen Stil 1865-67 erbaute Rathaus. Der großherzoglich-badische Baudirektor Fischer hat in seiner Planung besonders die Außenrisse mit den Arkaden, das Treppenhaus und den Rathaussaal hervorgehoben.
- 24 Kurmainzisches Schloss**
Im 16. Jahrhundert erbaute man das kurmainzische Schloss, das den Turmstern von allen Seiten her einrahmt. Das Schloss dient als Sitz der erblichlich-amtlichen des Mainzer Kurstaates und beherbergt heute das Tauberfränkische Landschaftsmuseum.
- 25 Weinort**
Seit über 900 Jahren prägt der Weinbau die Dorfgemeinschaft. All-jährliche Feste und Fipunkte im Veranstaltungskalender, das Wein-fest und Vereinsfeiern halten den Wein und seine Geselligkeit in Ehren.

- 26 Liebfrauenbrunnkapelle**
Die Liebfrauenbrunnkapelle ist ein gern genutzter Wallfahrtsort. Des-sen einzigartige Quelle wird auch heute noch gerne besucht.
- 27 Burg Gamburg**
Die Gamburg ob der Tauber an der Romantischen Straße war im 12. Jahrhundert mainisches Lehen und Residenz der Edelreien von Gamburg und ist heute ein Kulturbere von europäischem Rang. Ihr ursprünglich romanischer Saalbau gehört zu den repräsentativsten des deutschen Hochmittelalters. Die „Barbarossa-Fresken“ in seinem kulturhistorisch einzigartigen Hauptsaal gelten als die ältesten weltlichen Wandmalereien nördlich der Alpen im 1200.
- 28 Brunnenstadt Külsheim**
Die Stadt Külsheim ist bekannt für ihre insgesamt 81 Brunnen. Brunnen dienten früher ausschließlich der Wasserversorgung. Trotz dieses rein praktischen Zweckes entwickelte man besondere Typen der Brunnenfassungen, die ästhetisch, künstlerisch und ikonographisch ausdifferenziert wurden.
- 29 Kloster Bronnbach**
Das Kloster Bronnbach ist eine 1151 gegründete ehemalige Zister-sen-Abtei, u.a. mit Orangerie, Vintothek, Joseph- und Bernhardsaal sowie Klosterkirche.
- 30 Burg Wertheim**
Am Zusammenfluss von Tauber und Main, hoch über der Altstadt, erhebt sich eine der größten Steilburgen Süddeutschlands aus dem 13. Jahrhundert und ist das Wahrzeichen der Stadt Wertheim.

- 31 Weingut „Alte Grafschaft“**
In Kreuzweithem befindet sich das älteste Weingut der Region, die „Alte Grafschaft“. Sie wurde 1594 gegründet.
- 32 Freudenberg**
Schon von Weitem grüßt in Freudenberg die Freudenberg den Besucher. Die mächtige Burganlage war ein stolzes Zeichen der Macht. Heute ist sie ein beliebtes Ausflugsziel und dient alle zwei Jahre als Kulisse für die Bugfestspiele.



Veranstaltungen besuchen

Verschiedene Veranstaltungen wie Freilichttheateraufführungen in Freudenberg am Main, Niederstetten oder Röttingen runden einen gelungenen Aufenthalt ab ebenso wie ein Besuch auf einem der besten oder Märkte. Das Konzerthaus Tauber-Philharmonie bietet in Weikersheim Raum für hochkarätige Konzerte.

Highlight für Radfahrer ist der jährlich im August stattfindende Autoriefe Sonntag. An diesem Tag sind bestimmte Straßen in der Region für den motorisierten Verkehr gesperrt. In den Fest-orten gibt es ein vielfältiges kulinarisches Angebot und Unterhaltungsprogramm für Jung und Alt.

Einem Überblick über alle Veranstaltungen der Region erhalten Sie im Veranstaltungskalender.



Radfahren an Tauber, Kocher, Jagst und Neckar

Das Portal zur Planung von Radtouren und Radtreisen in Hohenlohe, dem Lieblichen Taubertal, im Odenwald und dem Heilbronn-Land.

- Über 80 beschilderte Radtouren
- GPX-Tracks und interaktive Karten
- Inspiration für die nächste Radreise
- Nützliche Tipps für die Tourenplanung
- Bett+ Bike-Betriebe & RadServiceStationen
- Kartenmaterial zur Bestellung

Jetzt alle Touren & Services entdecken! www.radfahren-bw.de

- 1 Firma Rad & Tat**
Bensenstraße 17 | 91541 Rothenburg ob der Tauber
- 2 Hotel „Bayerischer Hof“**
Ansbacher Straße 21 | 91541 Rothenburg ob der Tauber
- 3 Weingut und Hotel Glocke**
Plönlein 1 | 91541 Rothenburg ob der Tauber
- 4 Akzent Hotel Schranne**
Schrammenplatz 6 | 91541 Rothenburg ob der Tauber
- 5 Gasthaus Post**
Craintal 9 | 97993 Creglingen - Craintal
- 6 Gasthaus/Pension „Herrgottsstal“**
Herrgottsstal 13 | 97993 Creglingen - Herrgottsstal
- 7 Gasthaus „Zum Hirschen“**
Hauptstraße 27 | 97993 Creglingen
- 8 Touristinformation Creglingen**
Hauptstraße 29 | 97993 Creglingen
- 9 E-Bike Ladeschränke**
Marktplatz 1 | 97985 Röttingen
- 10 Gasthaus Klosterhof**
Klosterhof 1 | 97990 Weikersheim
- 11 Zur Traube**
Würzburger Straße 54 | 97990 Weikersheim

- 12 Zweirad-Center Seyfer GmbH**
Schäfersheimer Straße 44 | 97990 Weikersheim
- 13 Tourist-Information Weikersheim**
Marktplatz 2 | 97990 Weikersheim
- 14 Schloss Weikersheim**
Marktplatz 2 | 97990 Weikersheim
- 15 Orange Café - Bistro**
Hauptstraße 5 | 97996 Niederstetten
- 16 Gasthaus „Zum Löwen“**
Zehntschwegergasse 1 | 97996 Niederstetten
- 17 Gasthaus zum Baschl**
Herrenzimmer Straße 9 | 97980 Bad Mergentheim
- 18 Gasthaus Hirschen**
Rengershäuser Straße 42 | 97980 Bad Mergentheim
- 19 Gasthaus zur Rose**
Grünewaldstraße 8 | 97980 Bad Mergentheim
- 20 Ansmann E-Bike Center**
Industriestraße 10 | 97959 Assamstadt
- 21 Rathaus Assamstadt**
Bobstaater Straße 1 | 97959 Assamstadt
- 22 Gasthaus „Sonne“**
Obere Bachgasse 1 | 97959 Assamstadt

- 23 Hotelpension Gästehaus Birgit**
Scheuertenstraße 25 | 97980 Bad Mergentheim
- 24 Vitalhotel König**
Erlenbachweg 21 | 97980 Bad Mergentheim
- 25 Best Western Premier Parkhotel**
Lothar-Daiker-Straße 6 | 97980 Bad Mergentheim
- 26 Am „Bläserturn“**
Schloss 19 | 97980 Bad Mergentheim
- 27 Hotel Deutschmeister**
Ochsenegasse 7 | 97980 Bad Mergentheim
- 28 Hotel „Das Schafers“**
Edeffinger Straße 7 | 97980 Bad Mergentheim
- 29 Hotel Alexa**
Edeffinger Straße 11-13 | 97980 Bad Mergentheim
- 30 Landhotel Edeffinger Hof**
Grünewaldstraße 8 | 97980 Bad Mergentheim
- 31 Urlaubsreiterhof Trunk**
Reckerstraße 14 | 97999 Igersheim
- 32 Privatzimmer Rosel Mandt**
Elsternweg 39 | 97922 Lauda-Königshofen
- 33 Gasthof „Die Rose“**
Turmbergstraße 9 | 97922 Lauda-Königshofen

- 34 Weingut Benz**
Walterstraße 1 | 97922 Lauda-Königshofen - Beckstein
- 35 Zur alten Keller**
Weinstraße 13 | 97922 Lauda-Königshofen - Beckstein
- 36 Hotel Adler**
Weinstraße 24 | 97922 Lauda-Königshofen - Beckstein
- 37 Hotel Panorama**
Panoramaweg 45 | 97944 Boxberg
- 38 Elektorad Mott**
Rathausstraße 3-7 | 97922 Lauda-Königshofen
- 39 Gasthaus Zum Bären**
Rüdenalder Straße 12 | 97900 Külsheim
- 40 Distelhäuser Brauhaus**
Grünländler Straße 3 | 97941 Tauberbischofsheim - Distelhausen
- 41 Das kleine Amtshotel**
Amstraße 2 | 97941 Tauberbischofsheim - Distelhausen
- 42 Sonnenhof Itmspan**
Rinderfelder Straße 17 | 97950 Großrinderfeld
- 43 Badischer Hof**
Hauptstraße 70 | 97941 Tauberbischofsheim
- 44 Ringstraße „hintern Rathaus“**
Ringstraße | 97941 Tauberbischofsheim

- 45 Fecht-Club Tauberbischofsheim e.V.**
Petalozzallee 1 | 97941 Tauberbischofsheim
- 46 2-Rad-Esser**
Daimlerstraße 5 | 97941 Tauberbischofsheim
- 47 Landhotel Drei Lilien**
Hauptstraße 24 | 97956 Werbach
- 48 Gasthaus „Zum Hirschen“**
Würzburger Straße 18 | 97956 Werbach
- 49 Stadtschänke zur Rose**
Hauptstraße 40 | 97900 Külsheim
- 50 Grüner Baum**
Rüdenalder Straße 12 | 97900 Külsheim
- 51 Kloster Bronnbach**
Bronnbach 6 | 97877 Wertheim
- 52 TaubertalVintothek**
St.-Georg-Straße 13 | 97877 Wertheim
- 53 Stifskirche Wertheim**
Mühlentstraße 3-5 | 97877 Wertheim
- 54 Zum Ochsen**
Marktplatz 7 | 97877 Wertheim
- 55 Fahrrad Baumann**
Nebenweggasse 5 | 97877 Wertheim

- 56 Tourismus Region Wertheim GmbH**
Gerbergasse 16 | 97877 Wertheim
- 57 Bahnhof Wertheim**
Bahnhofstraße 8 | 97877 Wertheim
- 58 Lothar Platz Bike & Sports**
Bahnhofstraße 29 | 97877 Wertheim
- 59 Hotel in den Herrenwiesen**
In den Herrenwiesen 2-4 | 97892 Kreuzweithem
- 60 Hotel-Restaurant Lindenhof**
Lindenstraße 41 | 97892 Kreuzweithem
- 61 Gasthof Rose**
Kirchstraße 16 | 97896 Freudenberg Main
- 62 Eis-Café**
Mainsgasse 7 | 97896 Freudenberg am Main
- 63 Radlereck**
Hauptstraße 129 | 97896 Freudenberg am Main
- 64 Hotel Goldenes Fass**
Fassgasse 3 | 97896 Freudenberg am Main



Radwegebeschilderung

Die Radwege der Region Liebliches Taubertal sind einheitlich mit weiß-grünen Schildern gekennzeichnet und in beide Richtungen befahrbar.



Hauptwegweiser
An Knotenpunkten, wo Radrouten in verschiedene Richtungen gelenkt werden.

Zwischenwegweiser
Zwischen Hauptwegweisern, wo alle Radrouten auf derselben Wegstrecke verlaufen.

Kreuzungen ohne Beschilderung
Folgen Sie stets dem (meist geteerten) Hauptweg. Biegen Sie nur dann ab, wenn der Hauptweg abbiegt.

Herzlich Willkommen im Lieblichen Taubertal

Auf gut ausgeschilderten Radwegen können Sie im Lieblichen Taubertal von Rothenburg ob der Tauber bis Freudenberg am Main auf Entdeckungstour gehen!

Qualitätsroute und Thementouren
Der Radweg „Liebliches Taubertal – Der Klassiker“ wurde vom ADFC als einer von zwei Wegen in ganz Deutschland mit 5 Sternen ausgezeichnet. Er führt auf 100 km entlang der Tauber und zu verschiedenen Sehenswürdigkeiten und kulinarischen Highlights. Der Radweg „Liebliches Taubertal – Der Sportive“ führt über die Höhen des Taubertals und belohnt für die Mühen der sportlichen Anstiege mit wunderschönen Aussichten. Zudem für sportlichen Anstiege mit wunderschönen Aussichten. Zudem für sportlichen Anstiege mit wunderschönen Aussichten.

Der Main-Tauber-Fränkische Rad-Achter mit seinem Ost- und Westring verbindet das Taubertal mit dem Odenwald und den fränkischen Nachbarregionen und führt sowohl zu den bekanntesten Sehenswürdigkeiten als auch zu versteckten Schönheiten der Region.

Karten & mobile Navigation
Ausführliche Tourbeschreibungen und GPX-Tracks stehen für jede Tour zum Download bereit.

Die Touren sind auch in Komoot und Outdooractive auffindbar.

Tourismusverband „Liebliches Taubertal“ e. V.
Gartenstraße 1 | 97941 Tauberbischofsheim | www.liebliches-taubertal.de



Übernachtungsmöglichkeiten im Taubertal

Neben den Bett+ Bike Betrieben gibt es eine große Auswahl an weiteren Unterkünften im Lieblichen Taubertal. Es stehen Hotels, Pensionen, Gasthöfe, Ferienwohnungen oder besondere Unterkünfte wie beispielsweise Weinidiasen oder Glamping-Möglichkeiten zur Verfügung. Einen Überblick über alle Angebote können Sie sich auf der Homepage verschaffen.

Stellplätze
Ein Urlaub mit dem Wohnmobil im Lieblichen Taubertal hält, was er verspricht. Die zahlreichen Stell- und Campingplätze bieten ideale Ausgangspositionen für Ihre Radtour.

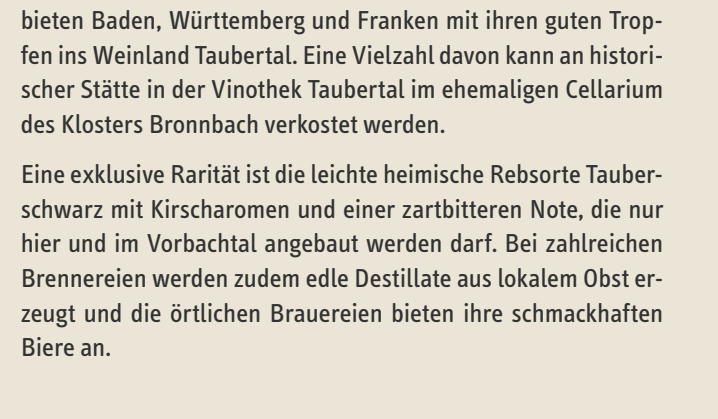
Das Liebliche Taubertal und die Nachbarregionen im nördlichen Baden-Württemberg halten viele Erlebnisziele zu verschiedenen Themen wie beispielsweise: „Fischwerk & Stadtkultur“, „Wein & regional genießen“, oder „Bürgen, Schlösser & Klöster“ bereit. An vielen Orten befinden sich Stell- oder Campingplätze, die ermöglichen, die jeweilige Stadt oder Gemeinde und die Sehenswürdigkeiten vor Ort zu entdecken. (www.wohnmobil-bw.de)



Taubertal schmecken

Pausen einlegen kann man in verschiedenen Cafés, Gaststätten, Biergärten und Restaurants, die bunt im ganzen Tal verstreut sind. Es locken auch über 30 private Weingüter in den Anbaugebieten Baden, Württemberg und Franken mit ihren guten Tropfen ins Weinland Taubertal. Eine Vielzahl davon kann an historischen Stätten in der Vintothek Taubertal im ehemaligen Cellarium des Klosters Bronnbach verkostet werden.

Eine exklusive RadRit ist die leichte heimische Rebsorte Tauber-schwarz mit Kirscharomen und einer zartbitteren Note, die nur hier und im Vorchabtal angebaut werden darf. Bei zahlreichen Brennereien werden zudem edle Destillate aus lokalem Obst erzeugt und die örtlichen Brauereien bieten ihre schmackhaften Biere an.



Radwegebeschilderung

Die Radwege der Region Liebliches Taubertal sind einheitlich mit weiß-grünen Schildern gekennzeichnet und in beide Richtungen befahrbar.



Hauptwegweiser
An Knotenpunkten, wo Radrouten in verschiedene Richtungen gelenkt werden.

Zwischenwegweiser
Zwischen Hauptwegweisern, wo alle Radrouten auf derselben Wegstrecke verlaufen.

Kreuzungen ohne Beschilderung
Folgen Sie stets dem (meist geteerten) Hauptweg. Biegen Sie nur dann ab, wenn der Hauptweg abbiegt.

Herzlich Willkommen im Lieblichen Taubertal

Auf gut ausgeschilderten Radwegen können Sie im Lieblichen Taubertal von Rothenburg ob der Tauber bis Freudenberg am Main auf Entdeckungstour gehen!

Qualitätsroute und Thementouren
Der Radweg „Liebliches Taubertal – Der Klassiker“ wurde vom ADFC als einer von zwei Wegen in ganz Deutschland mit 5 Sternen ausgezeichnet. Er führt auf 100 km entlang der Tauber und zu verschiedenen Sehenswürdigkeiten und kulinarischen Highlights. Der Radweg „Liebliches Taubertal – Der Sportive“ führt über die Höhen des Taubertals und belohnt für die Mühen der sportlichen Anstiege mit wunderschönen Aussichten. Zudem für sportlichen Anstiege mit wunderschönen Aussichten.

Der Main-Tauber-Fränkische Rad-Achter mit seinem Ost- und Westring verbindet das Taubertal mit dem Odenwald und den fränkischen Nachbarregionen und führt sowohl zu den bekanntesten Sehenswürdigkeiten als auch zu versteckten Schönheiten der Region.

Karten & mobile Navigation
Ausführliche Tourbeschreibungen und GPX-Tracks stehen für jede Tour zum Download bereit.

Die Touren sind auch in Komoot und Outdooractive auffindbar.

Tourismusverband „Liebliches Taubertal“ e. V.
Gartenstraße 1 | 97941 Tauberbischofsheim | www.liebliches-taubertal.de

